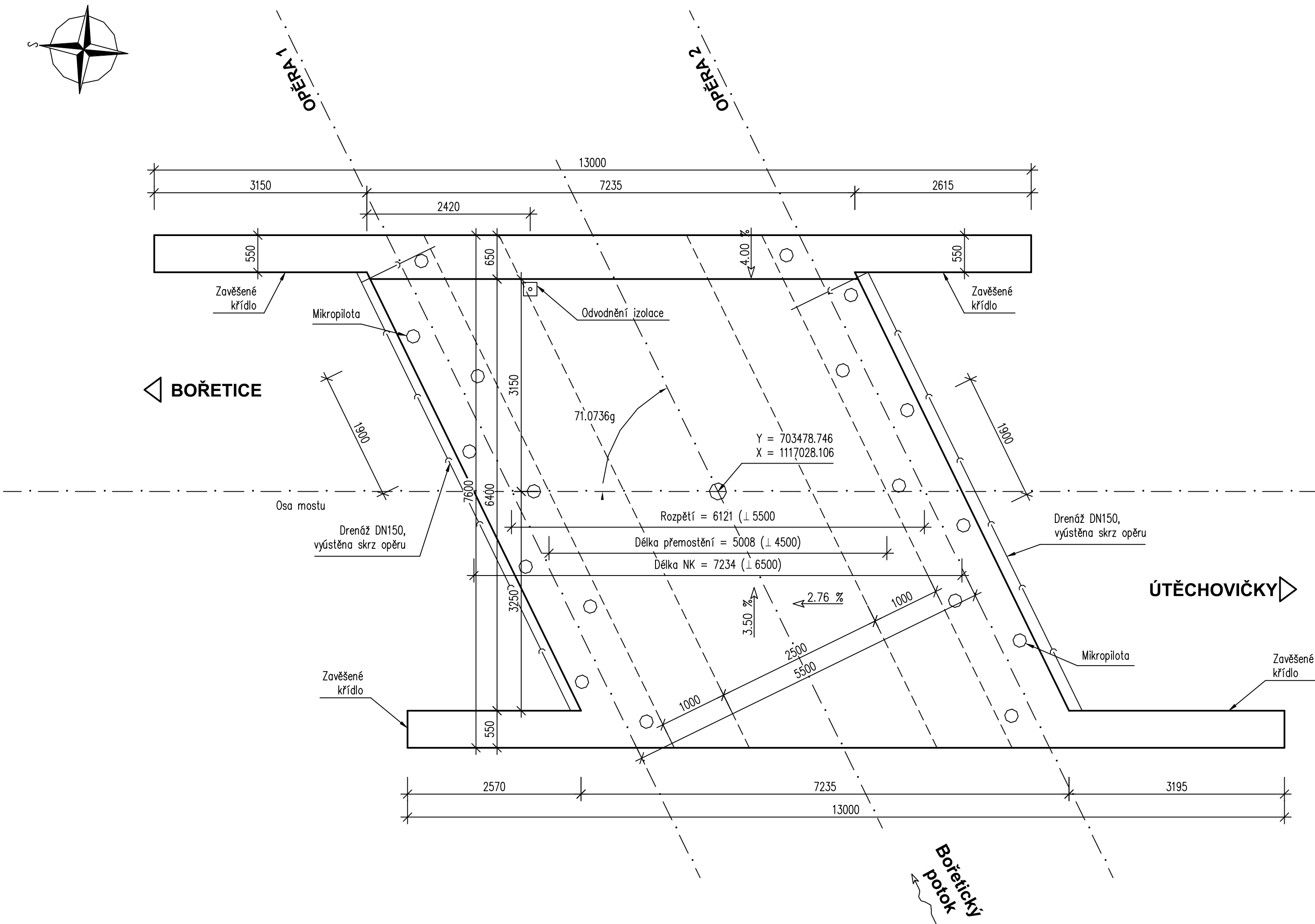
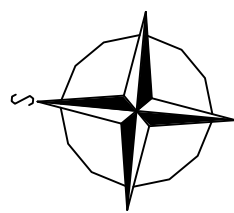
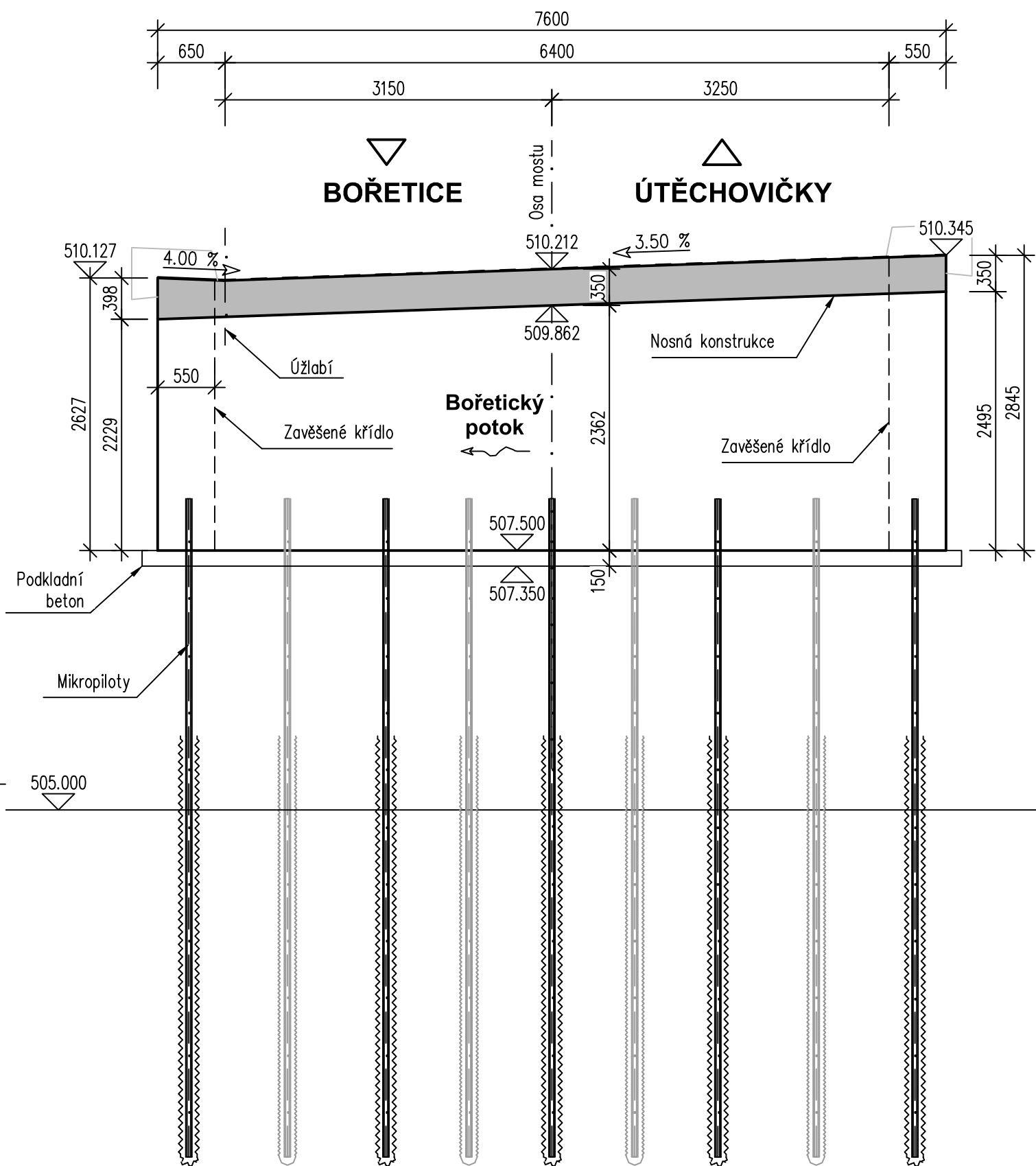


VÝKRES TVARU MOSTU

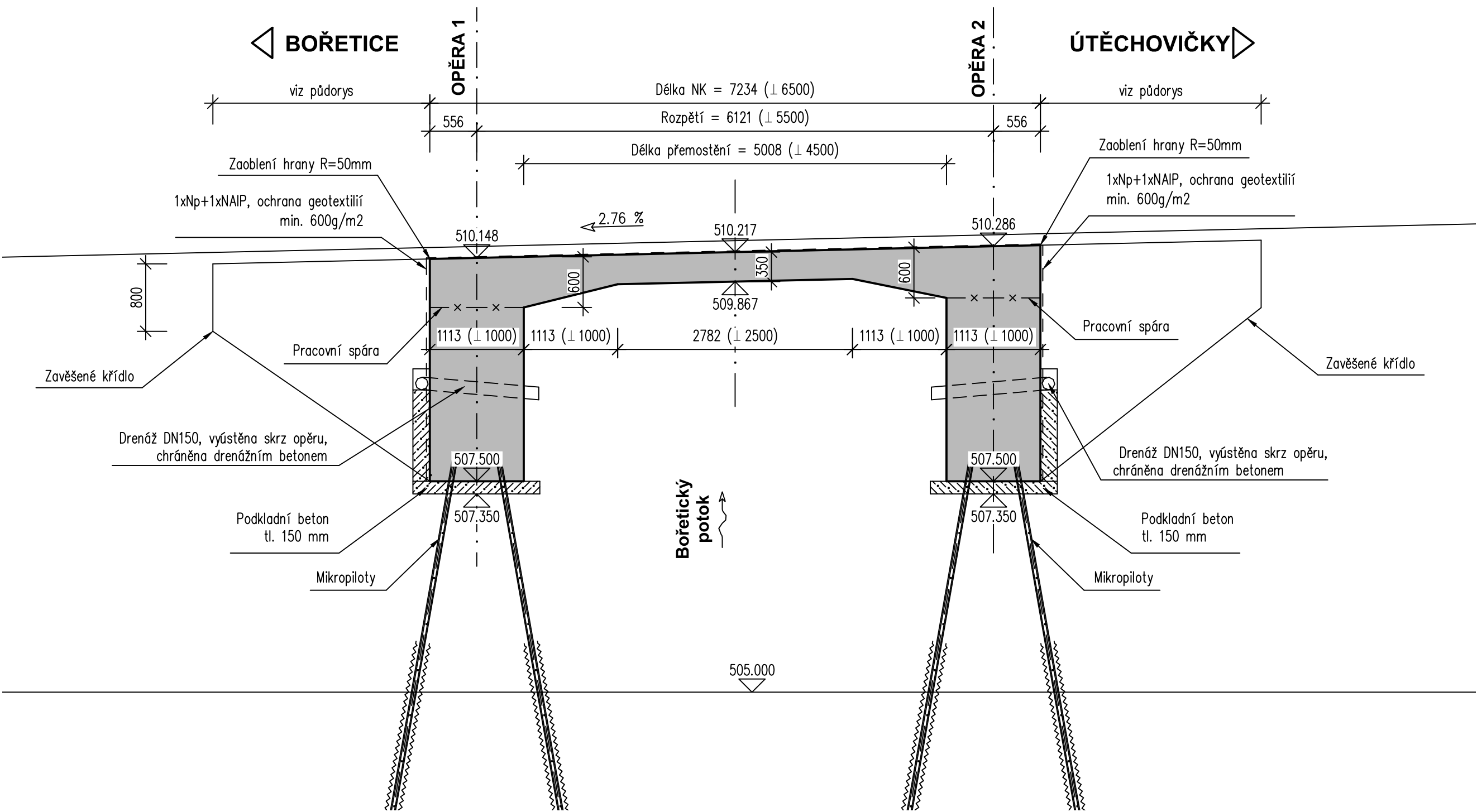
PŮDORYS 1:50



PŘÍČNÝ ŘEZ 1:50



PODÉLNÝ ŘEZ 1:50



Investor:

Krajská správa a údržba silnic Vysočiny, p.o.
Kosovská 1122/16
586 01 Jihlava

Krajská správa a údržba silnic Vysočiny
príspevková organizace

D

PDPS

Zodp. projektant: Ing. Milan Sedlák	Kontroloval: Ing. David Mičák	Zhotovitel dokumentace: MIDAKON
Vypracoval: Ing. Milan Sedlák		Na Návsí 18/4, Brno, 620 00 IČO: 089 27 677, DIČ: CZ089 27 677 email:midakon@midakon.cz
Investor: Krajská správa a údržba silnic Vysočiny, p.o.		
Místo: Útěchovičky	Stupeň: PDPS	Datum: 06/2022
Akce: III/12917 Útěchovičky – most ev. č. 12917-3	Měřítko: 1:50	Paré: 6 A4
Objekt: SO 201 - MOST ev.č. 12917-3	Číslo zakázky: 21 02	
Název: VÝKRES TVARU MOSTU	Č. výkresu: D.1.2.6	